



Comune di  
Torgiano



21

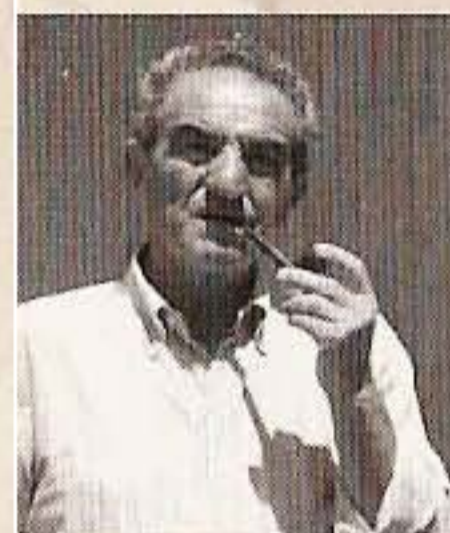
21

2007

## Teodosio Magnoni Ara



### Teodosio Magnoni



Teodosio Magnoni nasce nel 1934 a Offanengo, nella provincia di Cremona. Inizia la propria attività artistica circa un ventennio dopo, dando avvio ad una serie ininterrotta di mostre personali allestite presso prestigiose gallerie private e musei pubblici, italiani ed esteri ed ha partecipato anche alle Biennali di Venezia del '76 e del '78 e alla Quadriennale di Roma del '78.

Molte sue opere si trovano esposte stabilmente in collezioni pubbliche e private mentre sculture di grandi dimensioni si trovano a Roma nel Palazzo della Food & Agriculture Organization - come dono dello Stato Italiano alla FAO - e all'Aeroporto Leonardo da Vinci a Fiumicino.

Sulla sua produzione artistica sono scritti numerosi testi critici e due monografie a cura di importanti critici e studiosi d'arte contemporanea.

Nella sua opera, fin dall'inizio degli anni '60, si individua un'approfondita e originalissima ricerca sullo spazio. "Per Magnoni la struttura vale in quanto continuo strumento di riscontri entro la definizione dello spazio virtuale: è struttura insomma in evidenza mentale, e che tuttavia di definisce in un rapporto spaziale concreto, che non esclude né annulla la scala umana e dunque è commisurazione di spazialità praticabile" (Enrico Crispolti dal catalogo della Biennale di Venezia 1978).

A Brufa, Magnoni ha realizzato "Ara", una scultura in acciaio corten che misura 6 m. di lunghezza, per 3 m. di larghezza e 3,5 m. di altezza, con uno spessore di 3 m.

L'opera, appoggiata su una piattaforma sagomata in cemento, posta a livello del terreno, è collocata lungo il crinale collinare, sulla strada che da Brufa porta a Torgiano, dove si proietta fino quasi ad annullarsi nello splendido paesaggio rurale.

La forma geometrica di "Ara" rimanda a molteplici immagini metaforiche: un aratro che frattura il terreno, un altare primordiale e perfino un timone, che affonda nella terra anziché nell'acqua e svetta grave ma allo stesso tempo lieve, di una leggerezza che la rende cardine simbolico dello sconfinato spazio circostante.

*Teodosio Magnoni was born in 1934 in Offanengo, in the province of Cremona. He begins his own artistic activity approximately two decades later, putting on many personal art exhibitions by prestigious private art galleries and public museums, both in Italy and abroad and also taking part to Venice's Biennali in 1976 and 1978 and Rome's Quadriennale in 1978.*

*Many of his works are permanently displayed in public and private collections while sculptures of big dimensions can be found in Rome in the Food & Agriculture Organization Palace as a gift given by Italy to FAO - and at Leonardo da Vinci Airport in Fiumicino.*

*On its artistic works many critical essays and two monographs were edited by important reviewers and scholars of contemporary art.*

*In his work, since the early sixties, a detailed and fresh research of the space can be found. "In Magnoni the structure matters as a continuous tool of reactions within the definition of virtual space: it is therefore mentally evident structure, and which however is defined in a concrete spatial relationship, which does not exclude or annul the human scale and therefore is a commensuration of practicable spatiality." (Enrico Crispolti, catalogue of Venice Biennale 1978).*

*In Brufa, Magnoni realised "Ara", a sculpture made of corten steel 6 m. long, 3 m. wide and 3,5 m. high, with a thickness of 3 m.*

*This work, placed on a shaped concrete platform, at ground level, is located along the crest of the hill, on the road leading from Brufa to Torgiano, where it throws itself and nearly disappears in the wonderful rural landscape.*

*The geometric shape of "Ara" recalls various metaphorical images: a plough breaking the ground, a primordial altar and even a rudder, digging into the ground instead than into the water; it soars severe but at the same time light, its lightness being symbol and cornerstone of the endless surrounding space.*

Materiale/material: acciaio cor-ten / steel cor-ten  
Dimensione/dimension: cm 600 x 300 x 350